

## DC fuel transfer pumps

Displacement, self-priming, rotary electric vane pumps for the transfer of diesel fuel equipped with by-pass valve. Powerful, dependable and economical, they are available with 12 and 24-volt direct current motors.

Thanks to their compact size, ease of installation, dependability and safety, these pumps are used as the primary system on earth-moving machinery and on mobile fuel pumps on vehicles or in construction yards.

### Technical Specifications

- Cast iron pump body finished with anti-corrosion paint.
- Vane pump with sintered steel rotor and acetal resin vanes.
- By-pass valve incorporated in the pump body.
- Direct current brush motor with permanent magnet stator.
- Motor protection grade IP55.
- Used in intermittent service with 30-minute work cycles.
- Pump attachment support bracket.

### Model By Pass 2000

Available in two versions (12 and 24-Volt) with 3/4" threaded connectors on the pump body.

### Model Carry 2000

Available in 12 and 24-Volt versions. 3/4" threaded connectors on the pump body.

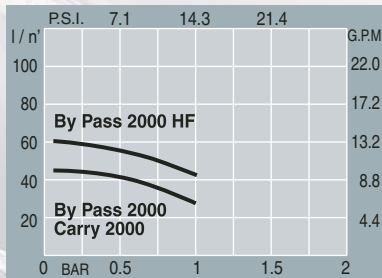
Switch box and fuse carrier, complete with power cables and pliers for connection to terminal strips.

### Model BY PASS 2000 HF

Available in version 24-Volt with 3/4" threaded connectors.

Pump without bypass for free outflow pumping with switch, fuse and reinforced base.

Ideal for direct fitting to earthmoving machinery.



By Pass 2000



By Pass 2000 HF



Carry 2000



## ⓔ Pompes pour transvasement

Electropompes du type rotatif volumétrique à amorçage automatique à palettes pour le transvasement du gasoil, équipées avec soupape by-pass. Puissantes, fiables et économiques, elles sont disponibles avec moteur à courant continu 12 et 24 Volt. Grâce à leur compacité, à leur facilité d'installation, leur fiabilité et sécurité, ces pompes sont employées comme première installation sur des machines de terrassement et pour équiper les distributeurs mobiles sur véhicules ou sur chantier.

### Caractéristiques techniques

- Structure du corps de la pompe en fonte avec traitement anti-corrosion et peinture de finition.
- Pompe du type à palettes avec rotor fritté et palettes en résine acétale.
- Soupape by-pass incorporée dans le corps de la pompe.
- Moteur à courant continu à brosses avec stator à magnéto permanents.
- Protection moteur IP55.
- Utilisation en service intermittent avec cycle de travail de 30 minutes.
- Etrier de support pour la fixation de la pompe.

### Mod. By Pass 2000

Disponibile in due versioni (12 et 24 Volt) avec connexions filetées de 3/4" sur le corps de la pompe.

### Mod. Carry 2000

Disponibile nelle versioni a 12 et 24 Volt. Connexions filetées de 3/4" sur le corps de la pompe. Boîte interrupteur et porte-fusibles avec câbles d'alimentation et pinces pour la connexion aux bornes.

### Mod. BY PASS 2000 HF

Disponibile in versione 24 Volt avec connexions filetées de 3/4". Pompe sans By-pass pour transferts à écoulement libre avec interrupteur, fusible et base renforcée. Idéal pour application directe sur machines de terrassement.

## ⓓ Pumpen zum Umfüllen

Selbstansaugende Flügelzellenverdrängerpumpen zum Umfüllen von Dieselmotorkraftstoff mit Bypass-Ventil. Sie sind leistungsstark, zuverlässig, wirtschaftlich und auch mit 12- und 24-Volt Gs-Motor erhältlich. Dank ihrer Kompaktheit, leichten Installation, Zuverlässigkeit und Sicherheit dienen diese Pumpen als Erstausrüstung von Bodenbearbeitungsmaschinen und zur Ausrüstung von Tankstellen, die fahrbar sind oder auf Baustellen stehen.

### Technische Merkmale

- Pumpenkörperstruktur aus Gußeisen mit Rostschutzbehandlung und Deckanstrich.
- Flügelpumpe mit gesintertem Rotor und Flügeln aus Acetalharz.
- Im Pumpenkörper eingebautes Bypass-Ventil.
- Gs-Bürstenmotor mit Stator mit permanenten Magneten.
- Schutzklasse IP55.
- Für Aussetzbetrieb mit 30-Minuten-Arbeitszyklus.
- Haltebügel zum Befestigen der Pumpe.

### Mod. By Pass 2000

Erhältlich in zwei Versionen (12 und 24 Volt) mit 3/4"-Gewindeanschlüssen am Pumpenkörper.

### Mod. Carry 2000

Erhältlich in den Versionen 12 und 24 Volt. 3/4"-Gewindeanschlüsse am Pumpenkörper. Schalterdose und Sicherungshalter mit Speisekabel und Klemmen zum Anschließen.

### Mod. BY PASS 2000 HF

Erhältlich in Versionen 24 Volt mit 3/4"-Gewindeanschlüssen. Pumpe ohne Bypass für Umfüllungen mit freier Ausmündung, mit Schalter, Schmelzsicherung und verstärktem Unterbau. Ideal zur direkten Anbringung an Bodenbearbeitungsmaschinen.

## Ⓛ Pompe per travaso

Elettropompe del tipo rotativo volumetrico autoadescante a palette per il travaso di gasolio, dotate di valvola By-Pass. Potenti, affidabili ed economiche sono disponibili con motore a corrente continua 12 e 24 Volt. Grazie alla compattezza, facilità d'installazione, affidabilità e sicurezza, queste pompe trovano impiego come primo impianto su macchine movimento terra e per equipaggiare distributori mobili su veicoli o da cantiere.

### Caratteristiche tecniche

- Struttura del corpo pompa in ghisa con trattamento anticorrosione e verniciatura di finitura.
- Pompa del tipo a palette con rotore sinterizzato e palette in resina acetica.
- Valvola by pass incorporata nel corpo pompa.
- Motore a corrente continua, a spazzole con statore a magneti permanenti.
- Protezione motore IP55.
- Utilizzo in servizio intermittente con ciclo di lavoro di 30 min.
- Staffa di supporto per fissaggio pompa.

### Mod. By Pass 2000

Disponibile in due versioni (12 e 24 Volt) con attacchi filettati da 3/4" sul corpo pompa.

### Mod. Carry 2000

Disponibile nelle versioni a 12 e 24 Volt. Attacchi filettati da 3/4" sul corpo pompa. Scatola interruttore e porta-fusibile, completa di cavi d'alimentazione e pinze per collegamento a morsetti.

### Mod. BY PASS 2000 HF

Disponibile in versione 24 Volt con attacchi filettati da 3/4". Pompa senza By Pass per trasferimenti a sbocco libero con interruttore, fusibile e base rinforzata. Ideale per applicazione diretta su macchine movimento terra.

## ⓔ Bombas para transvase

Electrobombas de tipo rotatorio volumétrico autocebante de paletas para el transvase de gasóleo, dotadas de válvula By-Pass. Potentes, fiables y económicas están disponibles con motor de corriente continua de 12 y 24 Volts. Gracias a su solidez, facilidad de montaje, fiabilidad y seguridad, estas bombas se emplean en primer lugar en máquinas para mover tierra y también para equipar distribuidores móviles en vehículos u obras.

### Características técnicas

- Estructura del cuerpo de la bomba en hierro fundido con tratamiento anticorrosión y barnizado de acabado.
- Bomba de paletas con rotor de acero sinterizado y paletas de resina acetálica.
- Válvula by-pass incorporada en el cuerpo de la bomba.
- Motor de corriente continua, de cepillos con estator de imanes permanentes.
- Protección motor IP55.
- Funcionamiento intermitente con ciclo de trabajo de 30 min.
- Chapa de soporte para la fijación de la bomba.

### Mod. By Pass 2000

Disponibile in dos versiones (12 y 24 Volts) con conexiones roscadas de 3/4" en el cuerpo de la bomba.

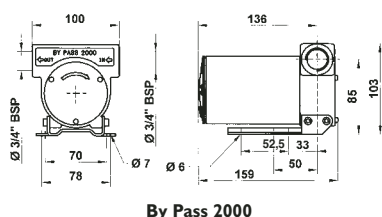
### Mod. Carry 2000

Disponibile en las versiones de 12 y 24 Volts. Conexiones roscadas de 3/4" en el cuerpo de la bomba. Caja del interruptor y porta-fusible con cables de alimentación y pinzas para la conexión con los bornes.

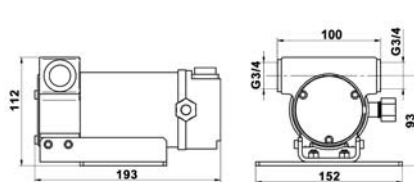
### Mod. BY PASS 2000 HF

Disponibile en versiones 24 Volts con conexiones roscadas de 3/4". Bomba sin By-Pass para transferencias de desembocadura libre con interruptor, fusible y base reforzada. Ideal para la aplicación directa en máquinas con movimiento de tierra.

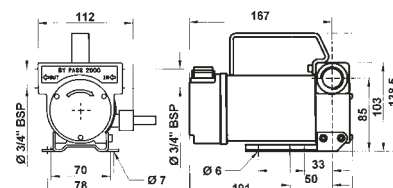
Code		Description	Pump	Motor			rpm	Connections	Fuse on cable	Weight Kg	Package Dimension mm
with on/off switch	without on/off switch			Flow rate l/m (max)	Tension V.	Current (max) Amp					
-	<b>33500B</b>	By Pass 2000 12V	40	12	18	30	2800	3/4" G		3,5	215x120x160
-	<b>33600B</b>	By Pass 2000 24V	43	24	9	30	2800	3/4" G		3,5	215x120x160
<b>22300A</b>	-	Carry 2000 12V with cable 2 m	40	12	18	30	2800	3/4" G	●	4,2	215x120x160
<b>22400A</b>	-	Carry 2000 24V with cable 2 m	43	24	9	30	2800	3/4" G	●	4,2	215x120x160
-	<b>336290</b>	By Pass 2000 24V HF	50	24	10	30	2800	3/4" G	●	3,5	215x120x160



By Pass 2000



By Pass 2000 HF



Carry 2000